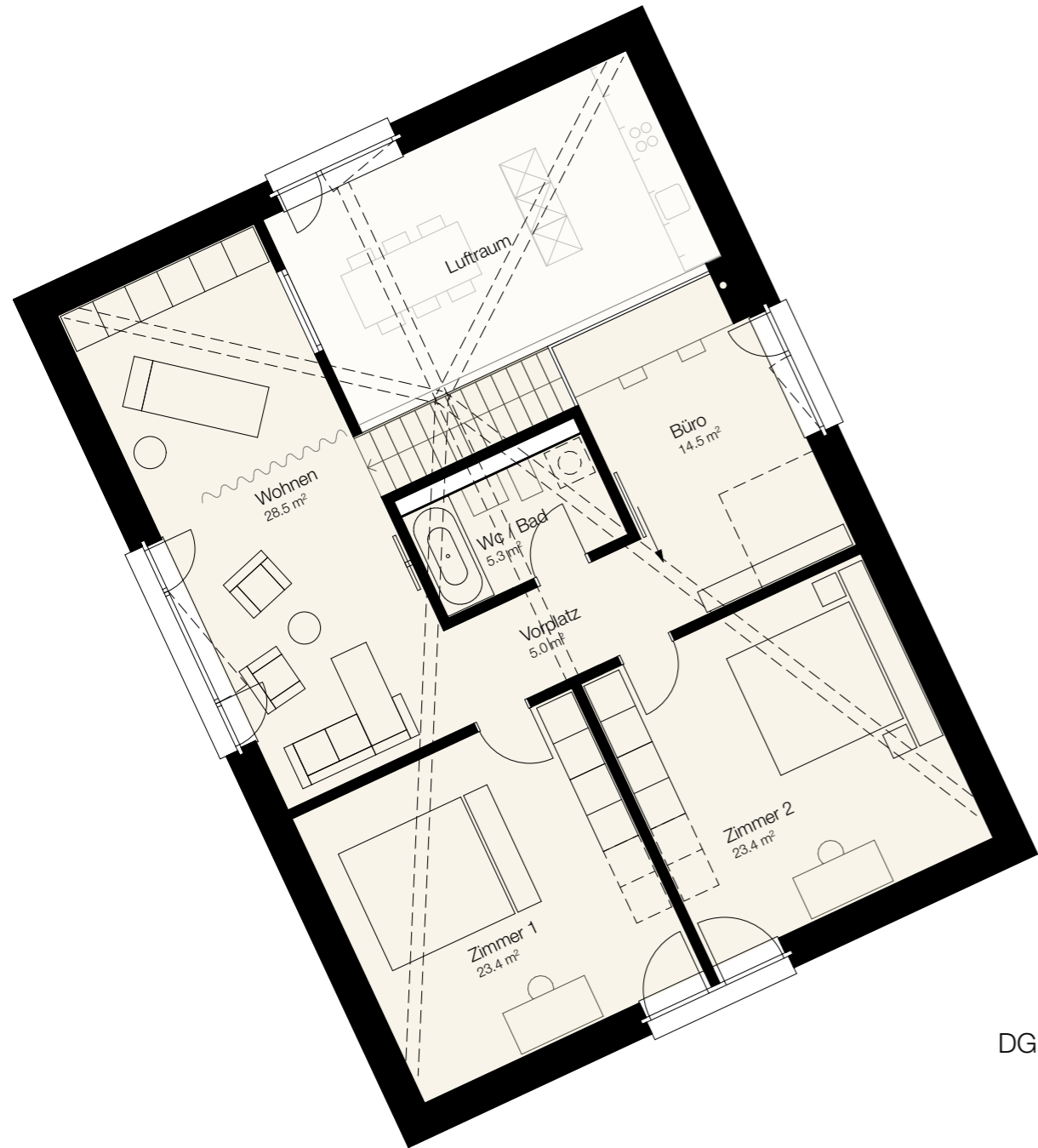
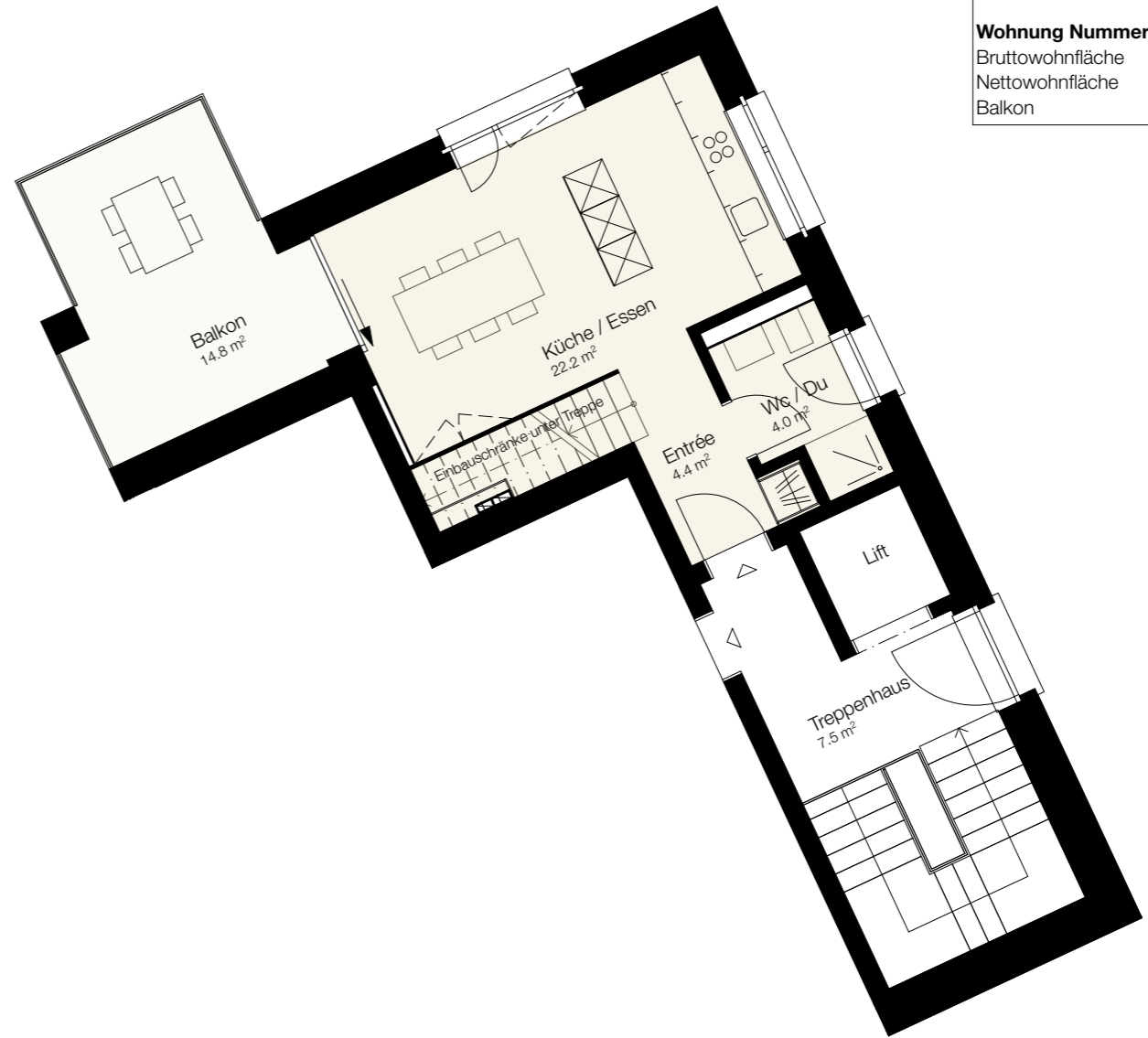


5 1/2 Zimmer-Wohnung		
2. Obergeschoss & Dachgeschoss		
Wohnung Nummer 32.22		
Bruttowohnfläche	ca.	134 m ²
Nettowohnfläche	ca.	130 m ²
Balkon	ca.	14 m ²



DG



2.OG



Haus 32, 2. Obergeschoss und Dachgeschoss 1:100, 28.01.2025